



Riattivazione del forno EAF, colata continua e opere annesse presso lo Stabilimento Beltrame di San Didero (TO)

Allegato 6 – Fotoinserimenti

PREPARATA PER



DATA

30 Gennaio 2026

RIFERIMENTO

0767776



INFORMAZIONI DOCUMENTO

TITOLO	Riattivazione del forno EAF, colata continua e opere annesse presso lo Stabilimento Beltrame di San Didero (TO)
SOTTOTITOLO	Allegato 6 - Fotoinserimenti
PROGETTO NUMERO	0767776
Data	30 Gennaio 2026
Versione	01
Autore	ERM
Cliente	AFV Acciaierie Beltrame S.p.a.

CRONOLOGIA REVISIONI

				APPROVAZIONE ERM		
VERSIONE	REVISIONE	AUTORE	RIVISTO DA	NOME	DATA	COMMENTI
Final	01	ERM	Deborah Modena Jacopo Signorni	Francesco Ducco Marco Orecchia	30.01.26	

Riattivazione del forno EAF, colata continua e opere annesse presso lo Stabilimento Beltrame di San Didero (TO)

Allegato 6 - Fotoinserimenti
0767776

Deborah Modena
Project manager

Francesco Ducco
Partner

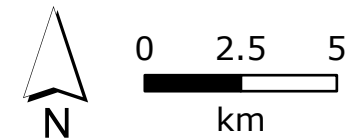
ERM Italia S.p.A.
Via San Gregorio, 38
20124 Milano - Italia
Tel: +39 02 674401

© Copyright 2026 by The ERM International Group Limited and/or its affiliates ('ERM'). All Rights Reserved.
No part of this work may be reproduced or transmitted in any form or by any means, without prior written permission of ERM.

ANTE OPERAM



- LEGENDA
- Confine comunale
 - Perimetro Stabilimento
 - Area di intervento
 - Punti di vista - Fotoinserimenti



POST OPERAM



Coordinate System: WGS 1984 UTM Zone 33N
Proiezione: Transverse Mercator
Datum: WGS 1984



Project
Studio di Impatto Ambientale
Riattivazione del forno EAF, colata continua
e opere annesse presso lo Stabilimento di
San Didero e Bruzolo (TO)

Map:

1

Punto di vista n. 1 - Fotoinserimento

Scale

Project Number

Client

Revision

Date

File

Size

Layout

Drawn by

PJM

File

0767776

Dec 2025

AFV BELTRAME GROUP

Beltrame_SIA

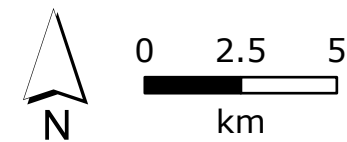
ANTE OPERAM



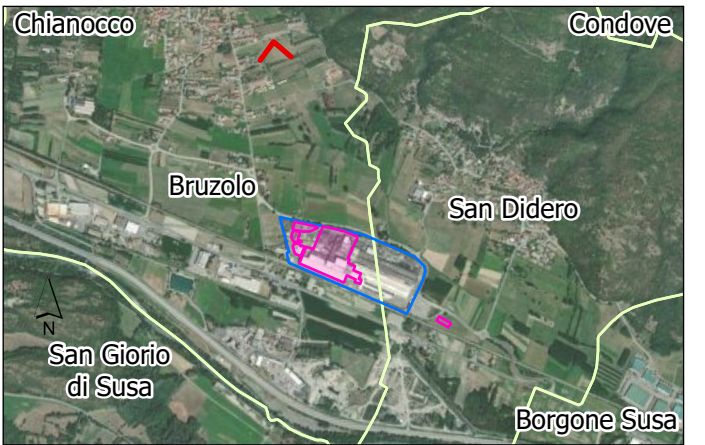
POST OPERAM



- LEGENDA
- Confine comunale
 - Perimetro Stabilimento
 - Area di intervento
 - Punti di vista - Fotoinserimenti



Coordinate System: WGS 1984 UTM Zone 33N
Proiezione: Transverse Mercator
Datum: WGS 1984



 ERM		Project Studio di Impatto Ambientale Riattivazione del forno EAF, colata continua e opere annesse presso lo Stabilimento di San Didero e Bruzolo (TO)			
p: 2		Punto di vista n. 2 - Fotoinserimento			
Scale		Project Number 0767776		Client  BELTRAME GROUP	
Revision 00		Date Dec 2025			
Size A3	Layout -	Drawn by ADU	PJM DEM	File Beltrame_SIA	

ANTE OPERAM

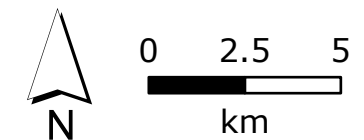


POST OPERAM



LEGENDA

- Confine comunale
- Perimetro Stabilimento
- Area di intervento
- Punti di vista - Fotoinserimenti



Coordinate System: WGS 1984 UTM Zone 33N
Proiezione: Transverse Mercator
Datum: WGS 1984



Project
Studio di Impatto Ambientale
Riattivazione del forno EAF, colata continua
e opere annesse presso lo Stabilimento di
San Didero e Bruzolo (TO)

Map:

3

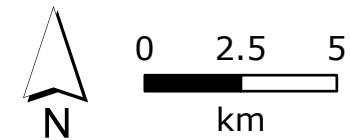
Punto di vista n. 3 - Fotoinserimento

Scale	Project Number 0767776	Client AFV BELTRAME GROUP
Revision 00	Date Dec 2025	
Size A3	Layout -	Drawn by ADU PJM DEM File Beltrame_SIA

ANTE OPERAM



- LEGENDA
- Confine comunale
 - Perimetro Stabilimento
 - Area di intervento
 - Punti di vista - Fotoinserimenti



POST OPERAM



Coordinate System: WGS 1984 UTM Zone 33N
Proiezione: Transverse Mercator
Datum: WGS 1984



Project
Studio di Impatto Ambientale
Riattivazione del forno EAF, colata continua
e opere annesse presso lo Stabilimento di
San Didero e Bruzolo (TO)

Map:

4

Punto di vista n. 4 - Fotoinserimento

Scale

Revision

Size

Project Number

Date

Drawn by

PJM

Client

File

AFV BELTRAME GROUP

Beltrame_SIA



ERM HAS OVER 160 OFFICES ACROSS THE FOLLOWING
COUNTRIES AND TERRITORIES WORLDWIDE

Argentina	The Netherlands
Australia	New Zealand
Belgium	Peru
Brazil	Poland
Canada	Portugal
China	Romania
Colombia	Senegal
France	Singapore
Germany	South Africa
Ghana	South Korea
Guyana	Spain
Hong Kong	Switzerland
India	Taiwan
Indonesia	Tanzania
Ireland	Thailand
Italy	UAE
Japan	UK
Kazakhstan	US
Kenya	Vietnam
Malaysia	
Mexico	
Mozambique	

ERM Italia S.p.A.
Via San Gregorio, 38
20124 Milano - Italia

T: +39 02 674401

www.erm.com